

รายชื่อ กต.ตร.สภ.นาหวาย

ข้อมูล ณ วันที่ 20 กุมภาพันธ์ 2567

กรรมการโดยตำแหน่ง



พ.ต.อ. ประดิษฐ์ ตี๋บัว
ผกก.สภ.นาหวาย



นาย กฤตพล รชตเมฆานนท์
นายอำเภอเชียงดาว



ร.ต.ท. ชวัลย์ คูแก้ว
รองสวป .สภ.นาหวาย



ส.ต.ต. ชนกร สุขสำราญ
ผบ.หมู่(ป).สภ.นาหวาย

รายชื่อ กต.ตร.สภ.นาหวาย

กรรมการจากการเลือก



ส.ต.ต. ชนกร สุขสำราญ
ผบ.หมู่(ป).สภ.นาหวาย
ข้าราชการตำรวจประทวน



นาย ประเทือง ประทุม
ตำแหน่ง กก.ตร
กำนัน ต.ทุ่งข้าวพวง



นาย ศรีวอน บุญกองรัตน์
ตำแหน่ง กก.ตร
นายก อบต เมืองนะ



นาย พงษ์ศักดิ์ อมรสันติกุล
ตำแหน่ง กก.ตร
นายกเทศมนตรีเทศบาลเมืองนะ



นาย วรภัทร ภูเวียงจันทร์
ตำแหน่ง กก.ตร
อาชีพ ธุรกิจส่วนตัว



นาย สุรัสวดี แซ่อู๋
ตำแหน่ง กก.ตร
อาชีพ ธุรกิจส่วนตัว



นาย เจตจำนง แซ่อู๋
ตำแหน่ง กก.ตร
อาชีพ ธุรกิจส่วนตัว



นาง พิชรา เลิศชัย
ตำแหน่ง กก.ตร
อาชีพ ธุรกิจส่วนตัว



นาย สนิท เดโชแจ่ม
ตำแหน่ง กก.ตร
ตำแหน่ง ผู้ใหญ่บ้าน

รายชื่อ กต.ตร.สภ.นาหวาย

กรรมการจากการคัดเลือก



นาย สัตยญา ไวยเนตร
ตำแหน่ง ประธาน กก.ตร.
สจ. ประธาน กต.ตร.



นายสฤชดี สุภาเลิศ
ตำแหน่ง รองประธาน กก.ตร.
ปลัดอำเภอทุ่งข้าวพวง



นาย ภูวนาท ยืนยง
ตำแหน่ง รองประธาน กก.ตร.
แพทย์ รพ.สต.



นาย วุฒิไกร ทวีอภิรดีภูมิ
ตำแหน่ง กก.ตร.
ผู้ใหญ่บ้านอรุโณทัย



นาย อาเบ แซ่ลี
ตำแหน่ง กก.ตร.
กำนัน ต.เมืองนะ



นาย ดำรงศักดิ์ แสนชัย
ตำแหน่ง กก.ตร.
ผู้ช่วยผู้ใหญ่บ้าน

วิธีการสรรหาคณะกรรมการตรวจสอบและติดตามการบริหารงานตำรวจ

สถานีตำรวจภูธรนาหวาย

คณะกรรมการตรวจสอบและติดตามการบริหารงานตำรวจสถานีตำรวจภูธรนาหวาย

จำแนกตามกลุ่มและการได้มาของกรรมการ ดังนี้

กต.ตร.สน.				
จำนวนระหว่าง 8 – 19 คน ประกอบด้วย				
กรรมการโดยตำแหน่ง (3 - 6 คน)	กรรมการจากการเลือก (4 - 7 คน)		กรรมการจากการคัดเลือก (1 - 6 คน)	
	1. หน.สน. 2. ผอ.เขต หรือ ผช.ผอ.เขต 3. ข้าราชการตำรวจในแต่ละ งานที่ หน.สน.มอบหมาย (ไม่เกิน 4 คน)	ข้าราชการตำรวจ ชั้นประทวน (1 คน)	ประชาชน (3 - 6 คน)	ประชาชน (ไม่เกิน 3 คน)
การได้มาของกรรมการ				
เมื่อดำรงตำแหน่งทางราชการ ที่ระเบียบฯ กำหนดให้เป็น กรรมการฯ และ/หรือ เมื่อได้รับ มอบหมาย	ข้าราชการตำรวจ ชั้นประทวน ในแต่ละ สน. เลือกกันเอง	ข้าราชการตำรวจ ในแต่ละ สน. เลือก	กรรมการโดยตำแหน่งคัดเลือก	

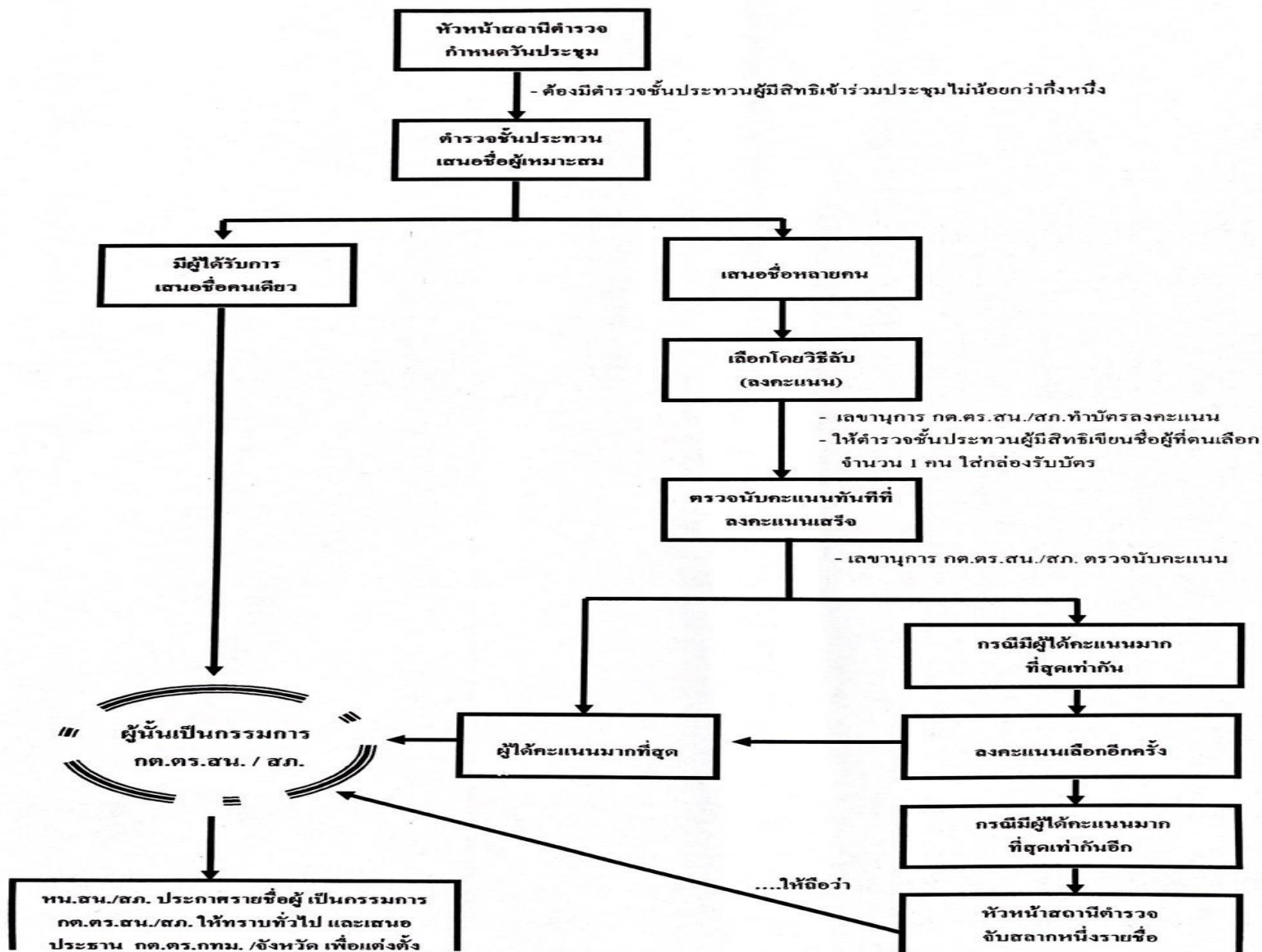
ที่มา: คู่มือการดำเนินการตามระเบียบ ก.ต.ช. ว่าด้วยคณะกรรมการตรวจสอบและติดตามการบริหารงานตำรวจ พ.ศ. 2549

จาก <https://www.boardofroyalthaipolice.go.th/th/pages/10256-%E0%B8%84%E0%B8%B9%>

วิธีการสรรหาคณะกรรมการตรวจสอบและติดตามการบริหารงานตำรวจสถานีตำรวจภูธรนาหวาย

ที่มา: คู่มือการดำเนินการตามระเบียบ ก.ต.ช. ว่าด้วยคณะกรรมการตรวจสอบและติดตามการบริหารงานตำรวจ พ.ศ. 2549

การเลือกข้าราชการตำรวจชั้นประทวนเป็นกรรมการใน กต.ตร.สน./สภ.

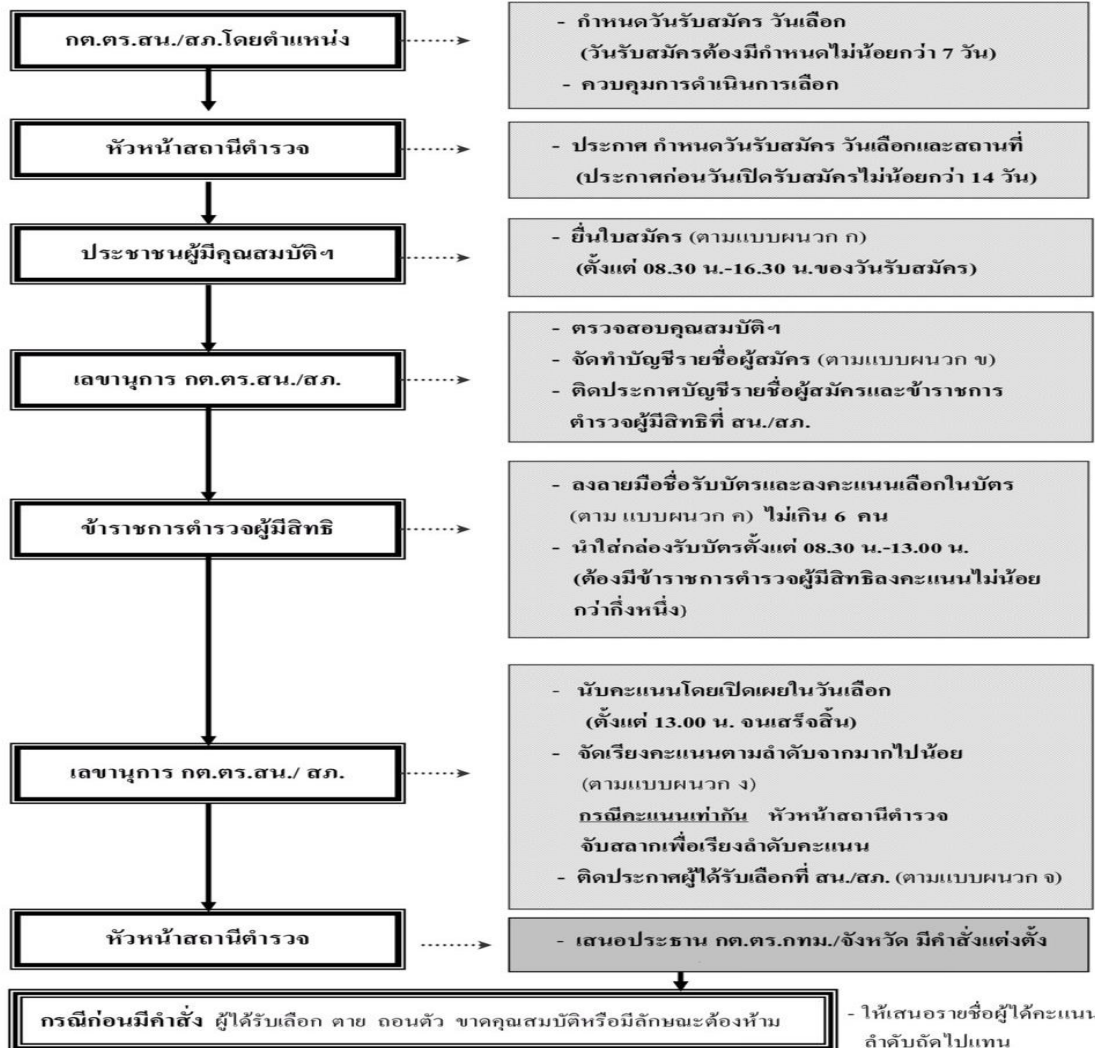


วิธีการสรรหาคณะกรรมการตรวจสอบและติดตามการบริหารงานตำรวจสถานีตำรวจภูธรนาหวาย

วิธีการสรรหาคณะกรรมการตรวจสอบและติดตามการบริหารงานตำรวจสถานีตำรวจนาหวาย

จำแนกตามกลุ่มและการได้มาของกรรมการ ดังนี้

ขั้นตอนและวิธีการเลือกประชาชนเป็นกรรมการใน กต.ตร.สน.และ กต.ตร.สภ.



วิธีการสรรหาคณะกรรมการตรวจสอบและติดตามการบริหารงานตำรวจ สถานีตำรวจนาหวาย

คุณสมบัติและลักษณะต้องห้ามของการเป็นกรรมการที่มาจากประชาชนตามระเบียบ ก.ต.ช.ว่าด้วยคณะกรรมการตรวจสอบและติดตามการบริหารงานตำรวจ พ.ศ.๒๕๔๕ ข้อ ๑๖

- (๑) มีสัญชาติไทย
- (๒) มีภูมิลำเนาหรือถิ่นที่อยู่ประจำ หรือประกอบอาชีพในเขตพื้นที่รับผิดชอบของสถานีตำรวจนั้น ๆ
- (๓) ไม่เป็นผู้บกพร่องในศีลธรรมอันดี
- (๔) ไม่เป็นข้าราชการการเมือง สมาชิกรัฐสภา ผู้ดำรงตำแหน่งในพรรคการเมือง สมาชิกสภาท้องถิ่น หรือผู้บริหารท้องถิ่น
- (๕) ไม่เป็นข้าราชการประจำ หรือพนักงาน หรือลูกจ้างของหน่วยงานของรัฐหรือรัฐวิสาหกิจ
- (๖) ไม่เป็นบุคคลล้มละลาย
- (๗) ไม่เป็นคนไร้ความสามารถ หรือเสมือนไร้ความสามารถ
- (๘) ไม่เป็นผู้เคยได้รับโทษจำคุกโดยคำพิพากษาถึงที่สุดให้จำคุก เว้นแต่เป็นโทษสำหรับความผิดที่ได้กระทำโดยประมาทหรือความผิดลหุโทษ

ที่มา: คู่มือการดำเนินการตามระเบียบ ก.ต.ช. ว่าด้วยคณะกรรมการตรวจสอบและติดตามการบริหารงานตำรวจ พ.ศ. 2549

จาก <https://www.boardofroyalthaipolice.go.th/th/pages/10256-%E0%B8%84%E0%B8%B9%>